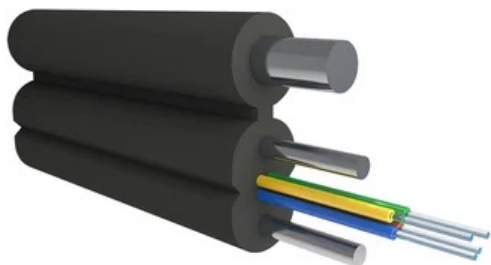




TOO «NAG KAZAKHSTAN»  
+7 (727) 344-344-4  
sales@nag.kz



## Кабель оптический Alpha Mile Flex FTTx, с дополнительным несущим элементом (проволока 1.0 мм), 4 волокна 657A1

604-13-04

### Описание

**Внимание!** Кабель не требует перемотки и отгружается на заводских барабанах по 1км. Каждый барабан дополнительно упакован в индивидуальную картонную коробку.

#### Назначение:

Абонентский оптический кабель **Alpha Mile Flex FTTx (604-13-XX\*)** предназначен для прокладки внутри помещений, чердачных помещений, в трубах, кабель-каналах, лотках. Так же допускается протяжка между зданиями и опорами (до 50м для II климатической зоны). Применяется в FTTx сетях, где требуется минимальные геометрические размеры оболочки, вместе с тем должна обеспечиваться надежная защита волокна от климатических и механических воздействий. Особая скругленная форма кабеля обеспечивает минимальное трение при прокладке кабеля методом протяжки.

#### Конструкция:

Кабель может содержать от одного до восьми оптических волокон, соответствующих рекомендации ITU-T G.657.A2 (одномодовое волокно с подавленным «водяным пиком» и уменьшенными потерями на изгибе). Конструкция представляет собой самонесущий волоконно-оптический кабель (далее ВОК). Устойчивость к растягивающей нагрузке кабелю придают два силовых элемента из стальной оцинкованной проволоки диаметром 0,45мм и дополнительный силовой элемент из стальной оцинкованной проволоки диаметром 1мм. Наружная оболочка изготовлена из LSZH (Low Smoke Zero Halogen) компаунда. Использование кабелей в такой оболочке необходимо при их прокладке в местах, где может возникнуть угроза отравления людей продуктами горения в случае пожара. Особенностью состава оболочки является полное отсутствие токсичных галогенных газов и низкое выделение дыма в процессе горения.

**\*XX - количество оптических волокон.**

### Общие

Тип оптического кабеля	Абонентский Drop
Диэлектрическая конструкция	Нет
Количество волокон	4
Тип волокна	SM (G.657.A2)



TOO «NAG KAZAKHSTAN»  
**+7 (727) 344-344-4**  
sales@nag.kz

Минимально допустимый радиус изгиба, мм	10 (статический) 25 (динамический) 120 (с дополнительным несущим элементом)
Типовое затухание, дБ/км	≤0,40 (1310 нм) / ≤0,30 (1550 нм)
Габаритные размеры кабеля, мм	5,2х2,0
Силовой элемент	Две стальные проволоки
Диаметр силового элемента, мм	0,45
Дополнительный силовой элемент	Стальная проволока
Диаметр дополнительного силового элемента, мм	1,0
Кратковременная растягивающая нагрузка, кН	0,37 (напряжение волокна ≤0.25%) 0,5 (напряжение волокна ≤0.33%) 0,9 (напряжение волокна ≤0.60%)
Разрывная нагрузка, кН	1,8
Материал оболочки	LSZH
Цвет оболочки	Черный
Температура монтажа, °C	от -10 до 70
Температура хранения, °C	от -60 до 70
Температура эксплуатации, °C	от -40 до 70
Масса кабеля, кг/км	18,5
Стандартная строительная длина, км	1
Размер упаковки, мм	370х275х370